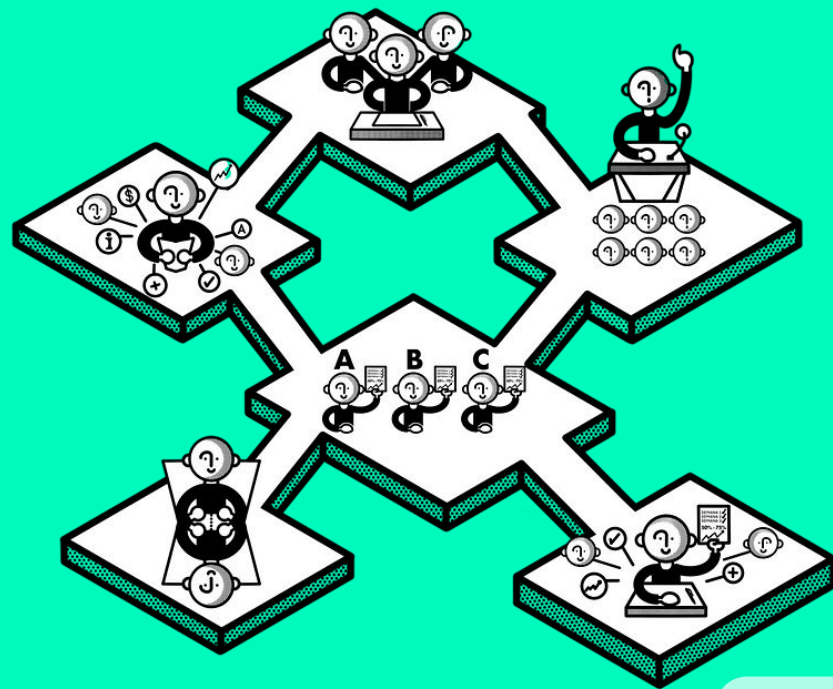


# Brochure servicios

Innovación & Triple Impacto | [pabloperrez.cl](http://pabloperrez.cl)



# Servicios para organizaciones

## 01 Consultoría Estratégica

Integración de innovación a la estrategia

Diseño o rediseño del modelo operacional centrada en el propósito (de la estrategia a la operación)

Diseño o rediseño de modelo de negocio/modelo de sostenibilidad financiera

Diseño o rediseño de modelo organizacional

## 02 Asesorías

## 03 Workshops de transferencia metodológica y divulgación

## 04 Otros

# 01 Consultoría Estratégica

Servicio para organizaciones que estén en etapas de transformación organizacional (consolidación, crecimiento, reorientación de estrategia, rediseño operacional) y necesiten integrar innovación a la estrategia junto a herramientas de gestión para la operación.

## Contenidos

Integración de innovación a la estrategia, Diseño o rediseño del modelo operacional centrada en el propósito (de la estrategia a la operación), Diseño o rediseño de modelo de negocio/modelo de sostenibilidad financiera, Diseño o re-diseño de modelo organizacional.

## Detalles del servicio

Reuniones semanales y entrevistas en profundidad para diagnóstico actual

Presentaciones mensuales con avances y resultados

Modelos rediseñados, Herramientas para la validación de los modelos propuestos

# 02 Asesoría

Servicio para organizaciones que ya estén funcionando (estrategia, modelo de operación y sostenibilidad financiera alineados) y necesitan apoyo específico del negocio.

## Áreas de especialización

Ingeniería organizacional, Exploración y validación de nuevos negocios, Dirección creativa, Sostenibilidad financiera de organizaciones orientadas al propósito, Impacto colectivo y ecosistemas de innovación

## Detalles del servicio

Reuniones y entrevistas en profundidad para diagnóstico actual

Sesiones de directorio, comités, jornadas estratégicas

Participación en sesiones estratégicas (actas) y propuestas para temas específicos que requieren especialización

# 03 Workshops

Sesiones de transferencia metodológica para organizaciones y charlas de divulgación para la organización y su red de clientes/colaboradores.

## **Workshops de transferencia metodológica:**

W01 Innovación, cambio global y tendencias

W02 Inmersión y exploración de desafíos

W03 Ideación y prototipado de soluciones

W04 Innovación & Triple Impacto: modelos de negocio con enfoque ecosocial

W05 Medición de impacto en innovación

W06 Metodologías de gestión ágil y adaptativa

## 04 Otros (*pabloperez.cl as a service*)

Servicio de bolsa de horas para ser parte de tu equipo y avanzar en temas estancados por falta de recursos humanos. Está pensado para roles y tareas bien definidas, que no necesiten mucho análisis previo y donde existan procesos claros que definan el éxito de las tareas. El objetivo es sumar capacidades avanzadas al equipo en un formato más liviano que la contratación tradicional.

### Áreas de especialización:

Dirección estratégica, Gestor comercial (Opportunity Manager), Diseño de servicios, Gestor de alianzas y ecosistema, Analista senior, Soporte metodológico

# trabajemos juntos

Innovación & Triple Impacto | [pabloperez.cl](http://pabloperez.cl)

